

Besökarrapport



Detta är en rapport över vilka som besökte TUR i Göteborg 2009 och vad de tyckte om mässan. Data för undersökningen samlades in genom intervjuer med ett urval av besökarna. Vid utgången svarade 714 slumpvis utvalda besökare varav 409 var fackbesökare och 305 var allmänhet.

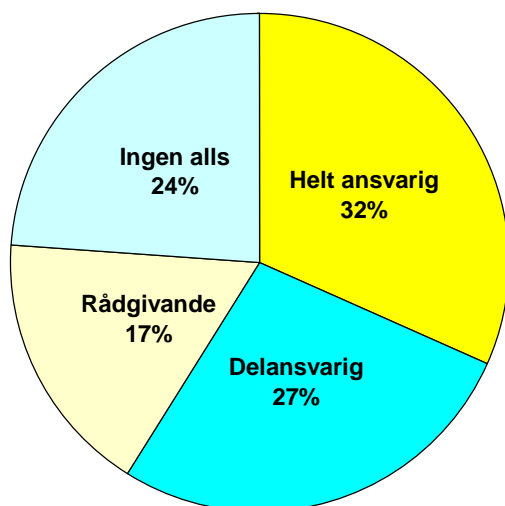
Vilken befattning/funktion har fackbesökarna?

Företagsledning	34%
Försäljning, administration, bokning	23%
Produktion (reseplanering, -arrangemang)	8%
Marknad, reklam, media	7%
Travel Managers/affärsresebeställare, incentive-/konferensköpare på företag	6%
Reseledare/guide	6%
Projektledare, konsult	5%
Lärare, utbildare, utbildning	3%
Övrigt, nämligen	8%
	100%

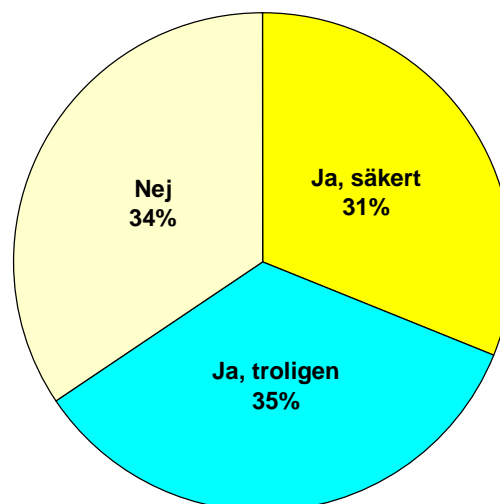
Inom vilket område/bransch arbetar fackbesökarna?

Researrangör/resebyrå	26%
Transport (flyg, buss, tåg, båt)	13%
Hotell, konferens, SPA	9%
Reklam/media	6%
Turistorganisation/turistbyrå	6%
Utbildning	6%
Turistattraktion	5%
Travel Managers/affärsresebeställare/konferensköpare på företag	4%
IT/boknings-/reservationssystem/telekom	3%
Konferensarrangör/incentivearrangör	2%
Uthyrning	2%
Camping	1%
Annan	17%
	100%

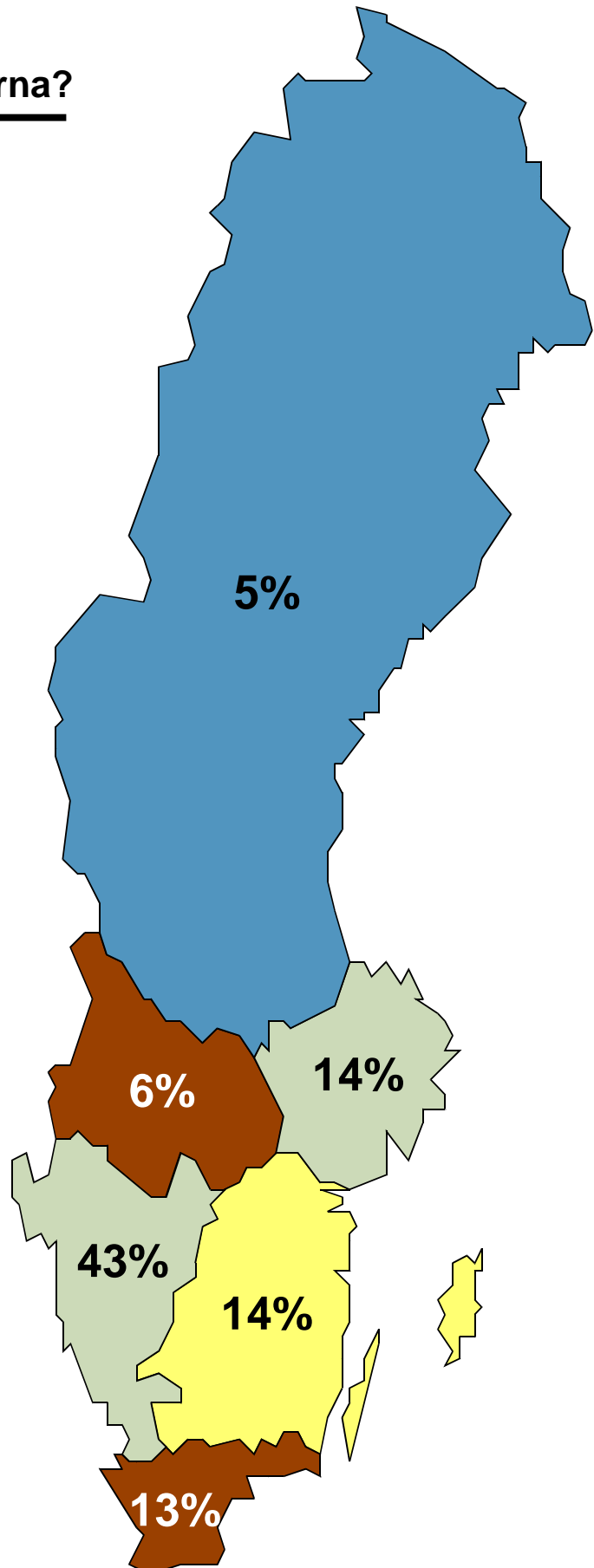
I vilken utsträckning påverkar fackbesökarna eventuella beslut om köp av mässprodukter?



Planerar fackbesökarna att köpa eller föreslå köp av produkter eller tjänster de sett på mässan?

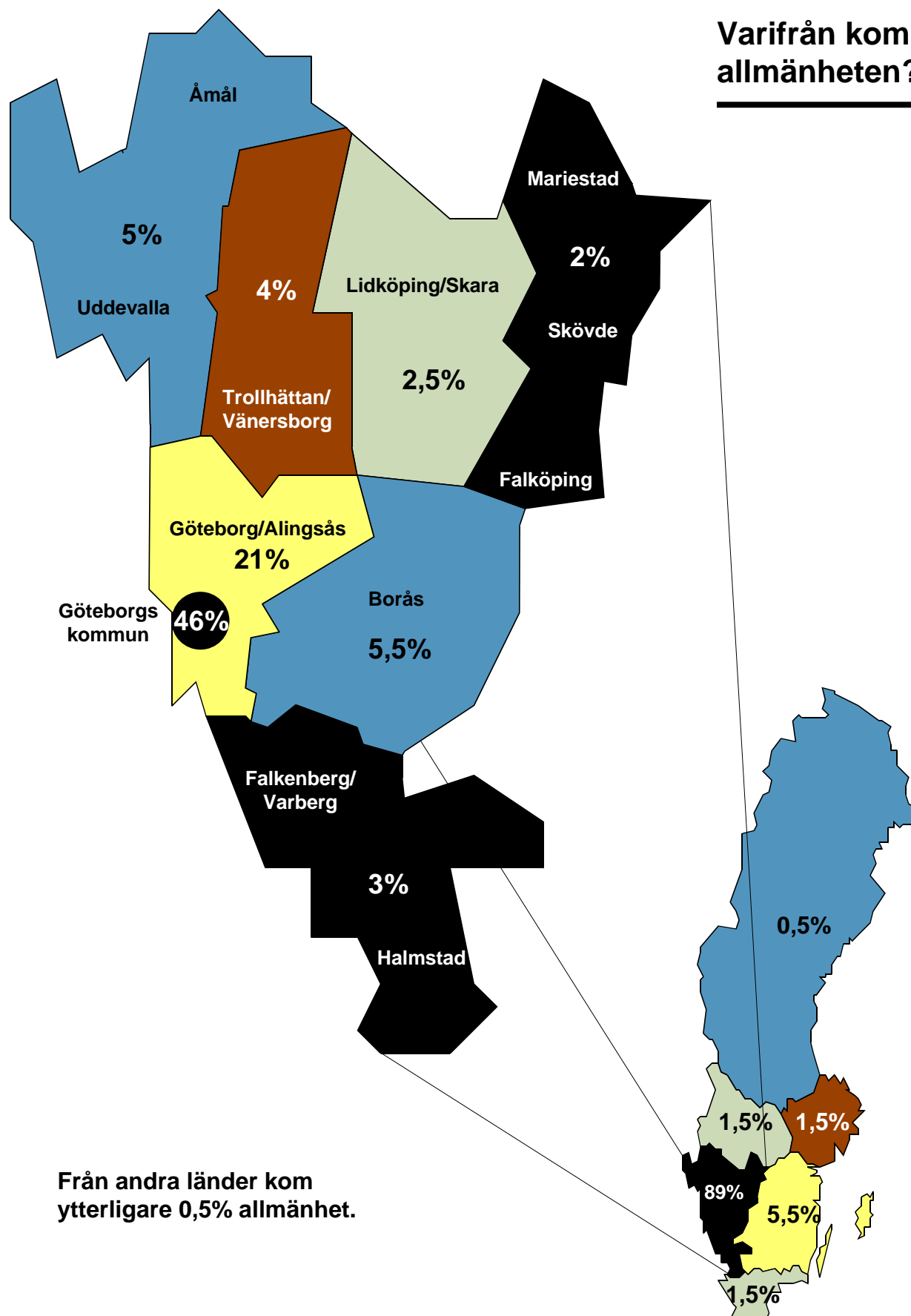


Varifrån kom fackbesökarna?



Från andra länder kom ytterligare 5% fackbesökare.

Varifrån kom allmänheten?



Från andra länder kom ytterligare 0,5% allmänhet.

Vad på mässan var besökarna intresserade av?

fackbesökare

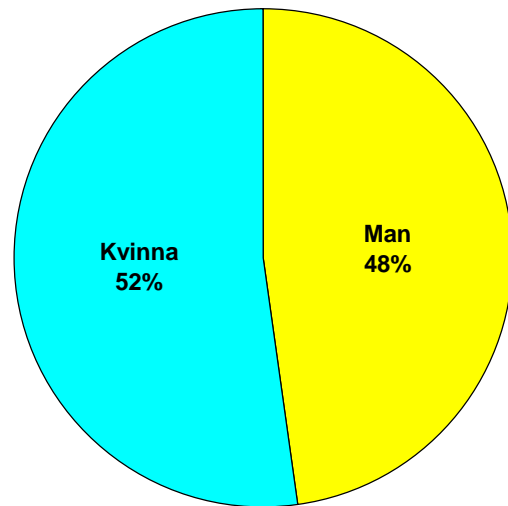
Utländska resmål	53%
Svenska resmål	52%
Hotell, konferens och mötesanläggningar	44%
Researrangörer/resebyråer	24%
Turistattraktioner	23%
Transportföretag	18%
IT/Reservationssystem, data-kommunikation, mm	9%
Uthyrningsföretag, bil-, stug- etc.	6%
Annat	7%

allmänhet

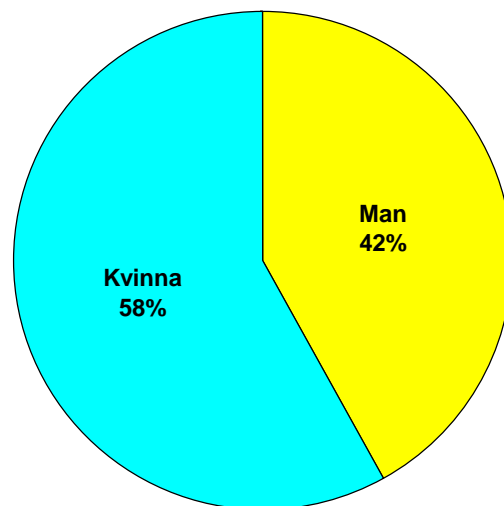
Europa	73%
Sverige	43%
Asien	27%
Afrika	21%
Sydamerika	20%
Australien	12%
Nordamerika	12%
Oceanien	12%
Annat	2%

Hur såg könsfördelningen ut bland besökarna?

fackbesökare

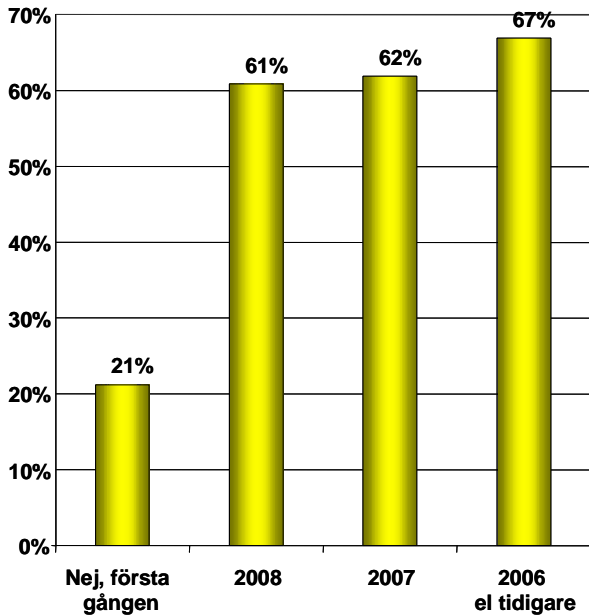


allmänhet

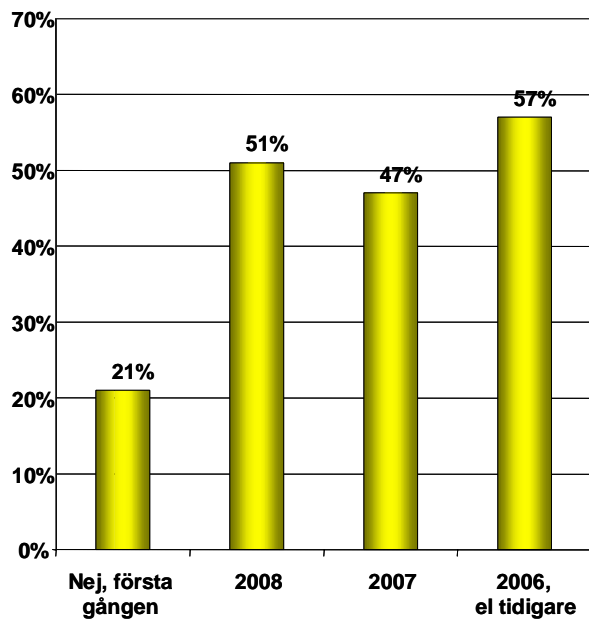


Har besökarna besökt TUR tidigare?

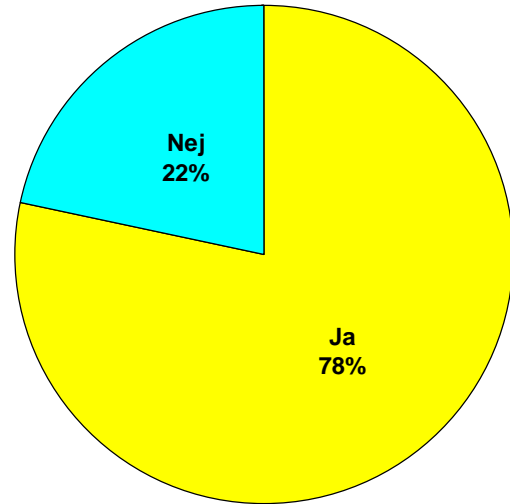
fackbesökare



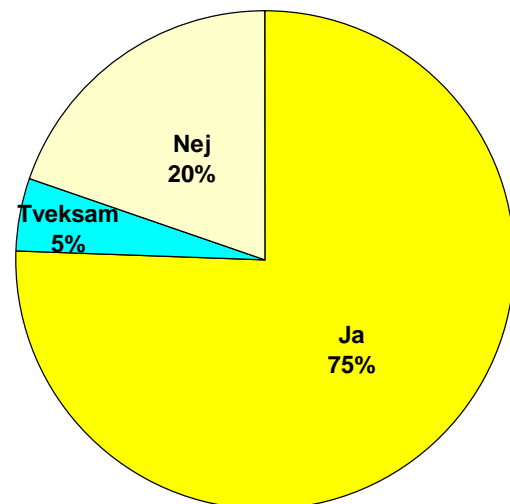
allmänhet



Är TUR den viktigaste mässan för fackbesökarna?

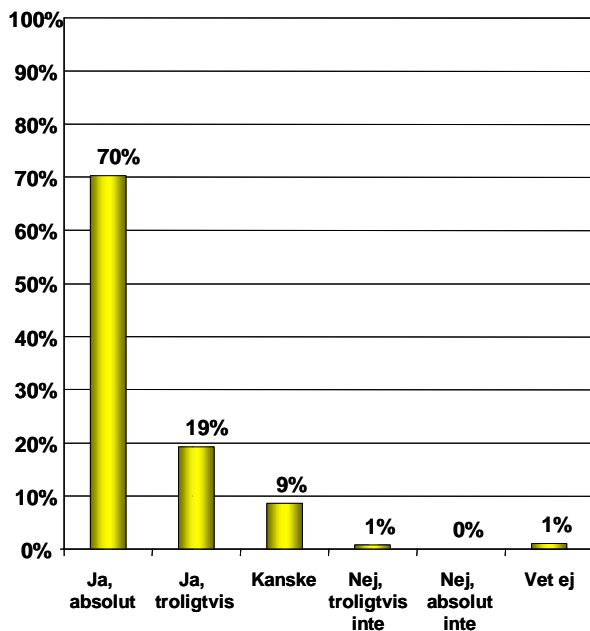


Var det ett självklart beslut för allmänheten att besöka årets mässa?

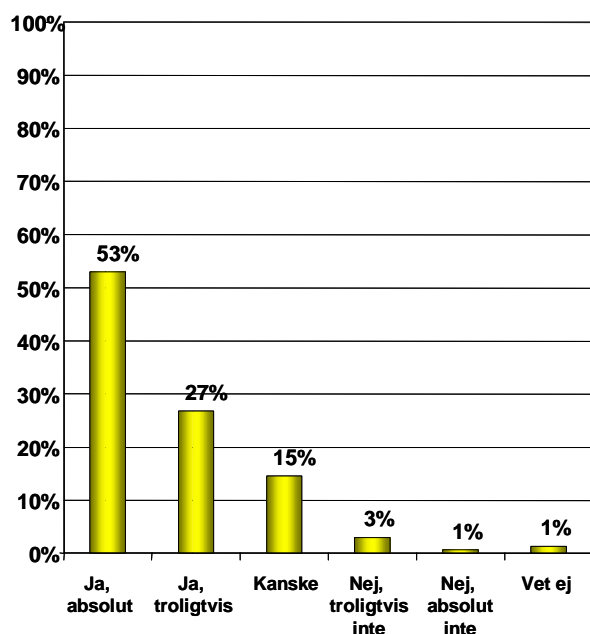


Är besökarna intresserade av att besöka TUR-mässan även nästa gång som den arrangeras, år 2010?

fackbesökare

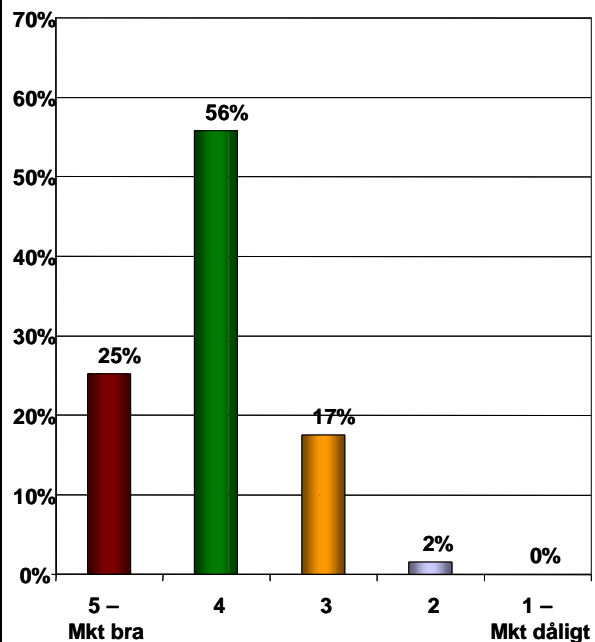


allmänhet

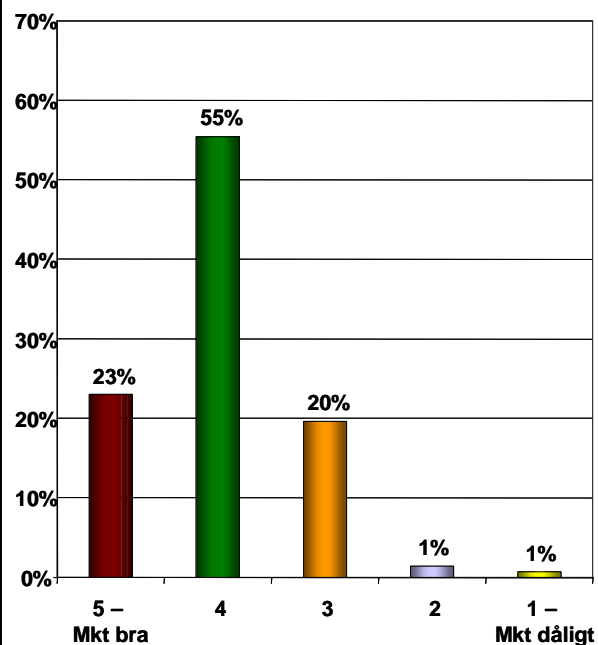


Vad anser besökarna om årets mässa avseende helhetsintrycket?

fackbesökare



allmänhet



PRELIMINÄR STATISTIK

Totalt antal besök	53 800
(varav fackbesök	23 000)
Utställningsyta	15 000 m ²
Utställare	952
Representerade företag	1 900
Representerade länder och regioner	102
Mediarepresentanter	510

Nästa TUR 25 - 28 mars 2010.

***Du kan anmäla dig redan nu.
Ring TUR teamet på Svenska Mässan!
Tel: 031-708 80 00.
tur.se***

Undersökningen är gjord av

DETECTOR

Market Research & Consulting

Tel 031-711 08 60

www.detector.se