

Besökarrapport



Detta är en rapport över vilka som besökte TUR i Göteborg 2008 och vad de tyckte om mässan. Data för undersökningen samlades in genom intervjuer med ett urval av besökarna. Vid utgången svarade 711 slumpvis utvalda besökare varav 403 var fackbesökare och 308 var allmänhet.

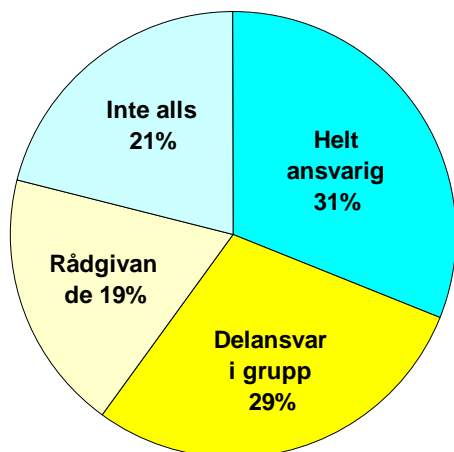
Vilken befattning/funktion har fackbesökarna?

| | |
|--|------|
| Företagsledning | 36% |
| Försäljning, administration, bokning | 20% |
| Produktion | 11% |
| Reseledare, guide | 6% |
| Travel Manager/affärsresebeställare/ konferensköpare på företag | 6% |
| Marknad, reklam, media | 6% |
| Lärare, utbildning | 4% |
| Projektledare, konsult | 3% |
| Annan | 8% |
| | 100% |

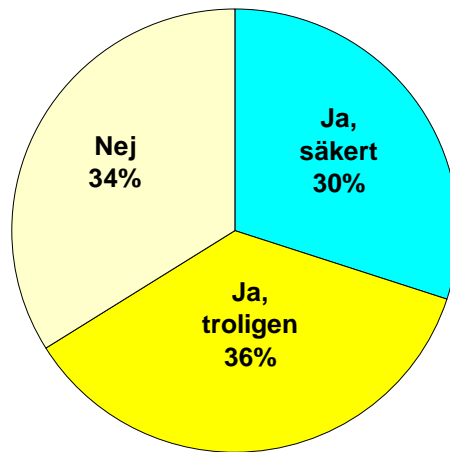
Inom vilket område/bransch arbetar fackbesökarna?

| | |
|--|------|
| Resebyrå/-arrangör | 29% |
| Transport | 14% |
| Travel Manager/affärsresebeställare/ konferensköpare på företag | 9% |
| Utbildning | 7% |
| Hotell, konferens, SPA | 7% |
| Reklam, media | 6% |
| Turistorganisation/turistbyrå | 5% |
| Konferens/incentivearrangör | 4% |
| Turistattraktion | 4% |
| IT/boknings-/reservationssystem/telekom | 3% |
| Camping | 1% |
| Uthyrning | 1% |
| Annan | 10% |
| | 100% |

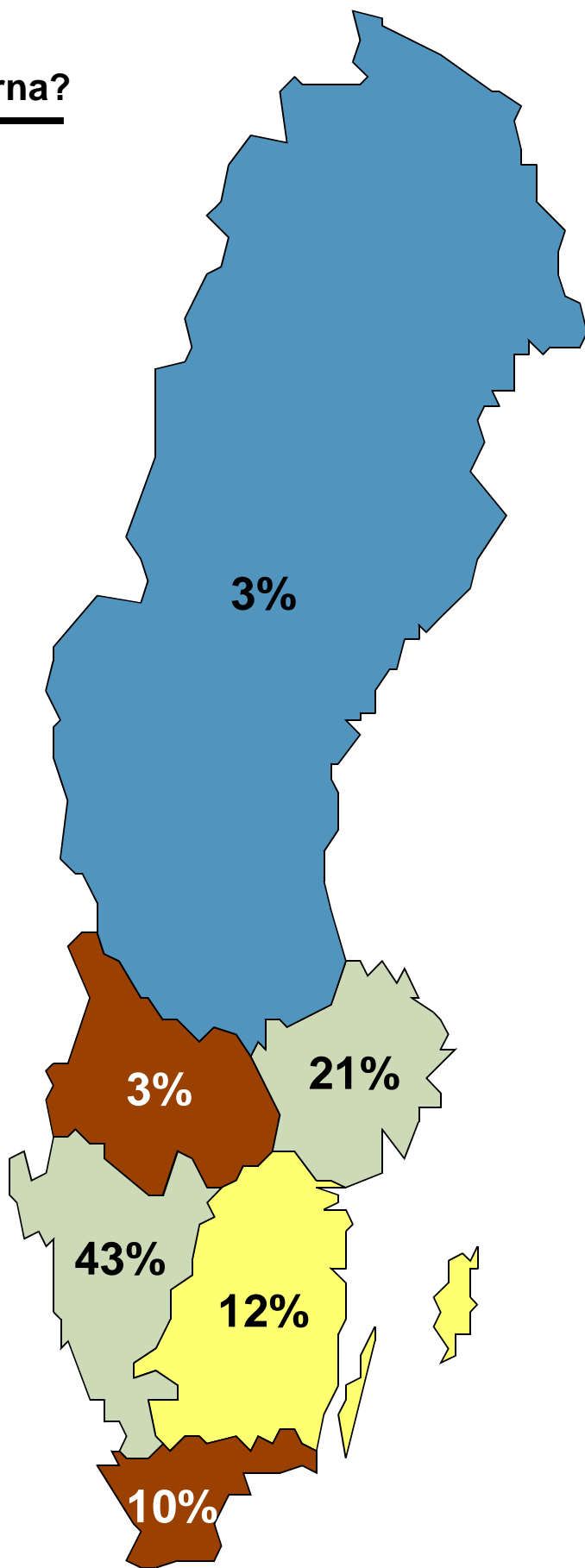
I vilken utsträckning påverkar fackbesökarna beslut om köp av mässans produkter/tjänster?



Planerar fackbesökarna att köpa eller föreslå köp av produkter eller tjänster de sett på mässan?

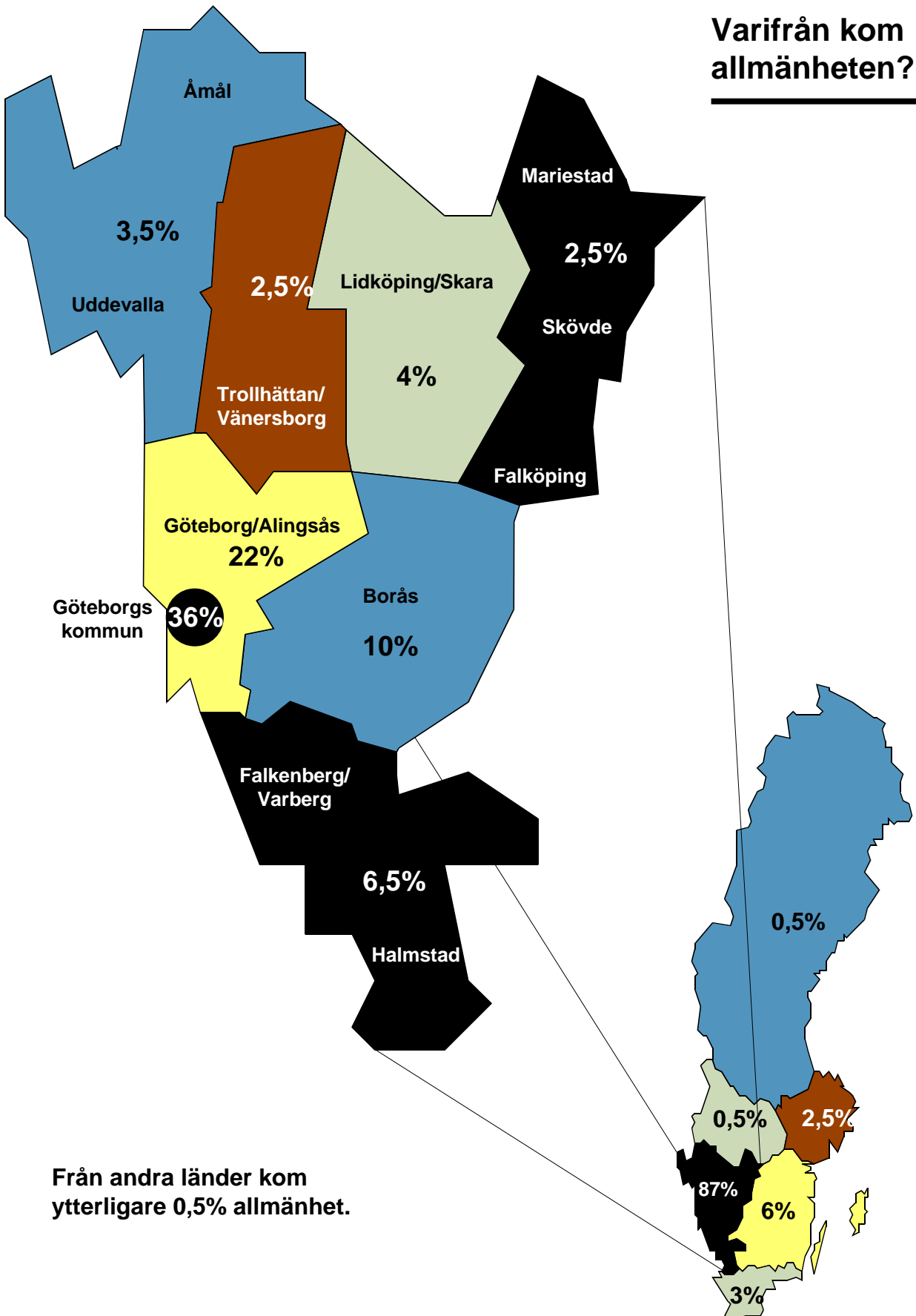


Varifrån kom fackbesökarna?



Från andra länder kom ytterligare 8% fackbesökare.

Varifrån kom allmänheten?



Vad på mässan var besökarna intresserade av?

fackbesökare

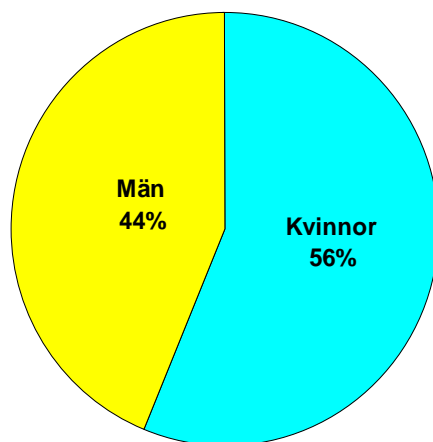
| | |
|---|-----|
| Utländska resmål | 49% |
| Svenska resmål | 41% |
| Hotell, konferensanläggning | 36% |
| Researrangörer/-byråer | 25% |
| Turistattraktioner | 25% |
| Transportföretag | 18% |
| IT/reservationssystem, datakommunikation mm | 10% |
| Uthyrningsföretag | 4% |
| Annat | 6% |

allmänhet

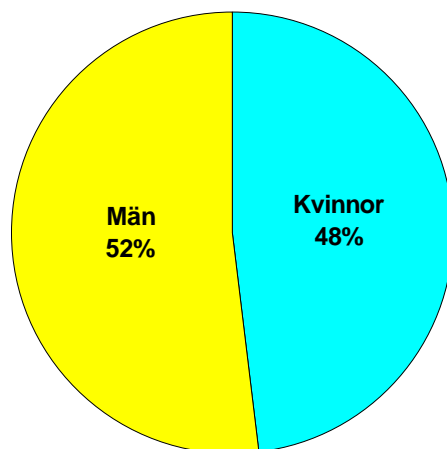
| | |
|-------------|-----|
| Europa | 65% |
| Asien | 33% |
| Sverige | 33% |
| Sydamerika | 16% |
| Afrika | 13% |
| Nordamerika | 13% |
| Australien | 9% |
| Oceanien | 8% |
| Annat | 2% |

Hur såg könsfördelningen ut bland besökarna?

fackbesökare

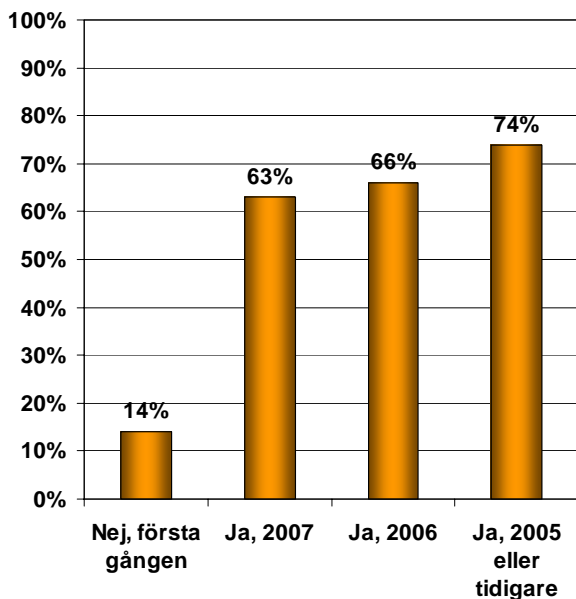


allmänhet

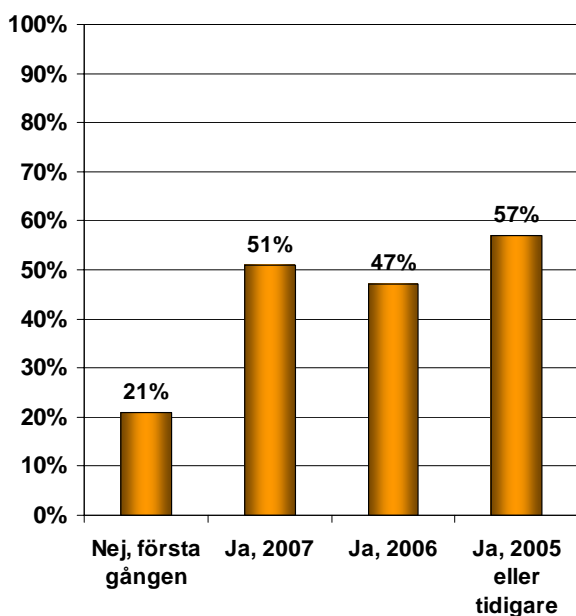


Har besökarna besökt TUR tidigare?

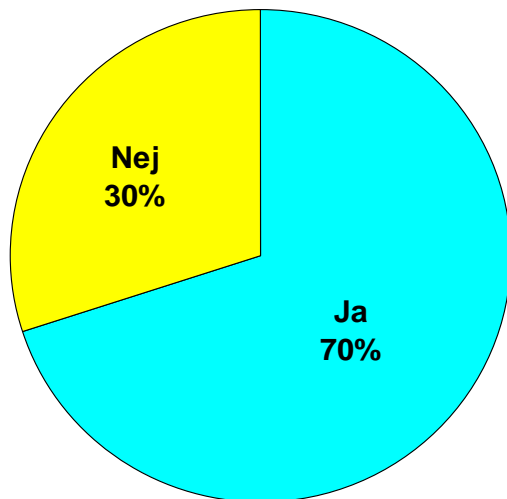
fackbesökare



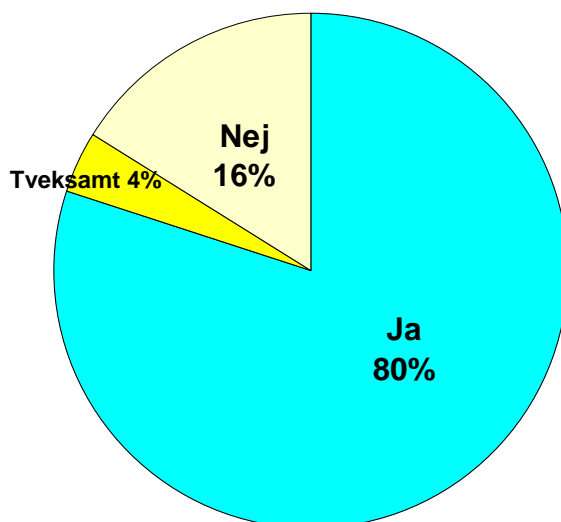
allmänhet



Är TUR den viktigaste mässan för fackbesökarna

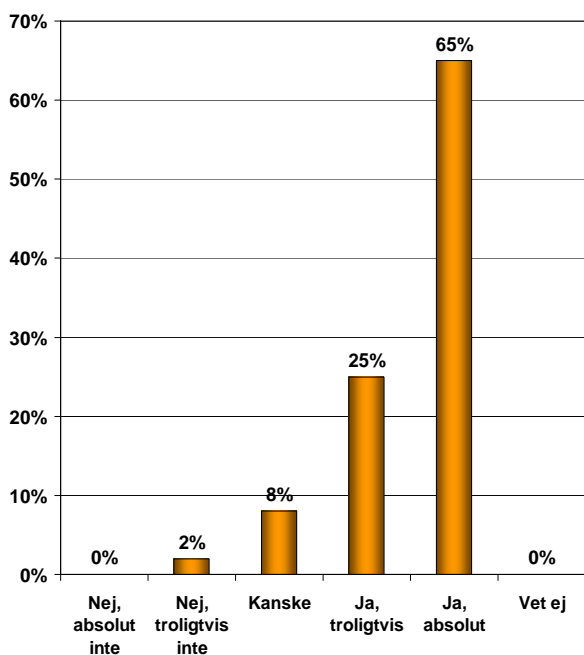


Var det ett självklart beslut för allmänheten att besöka årets mässa?

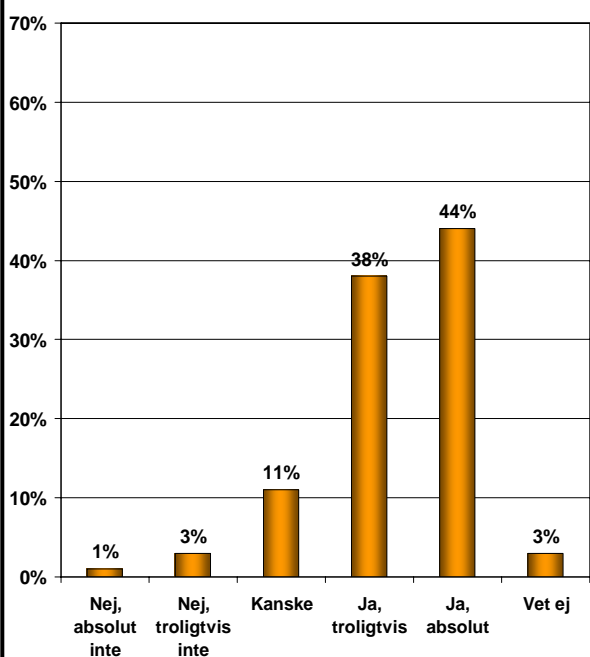


Är besökarna intresserade av att besöka TUR-mässan även nästa gång år 2009?

fackbesökare

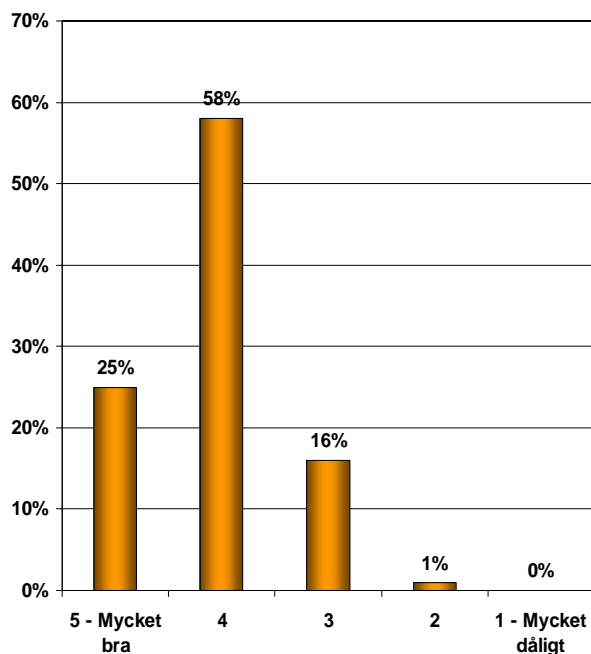


allmänhet

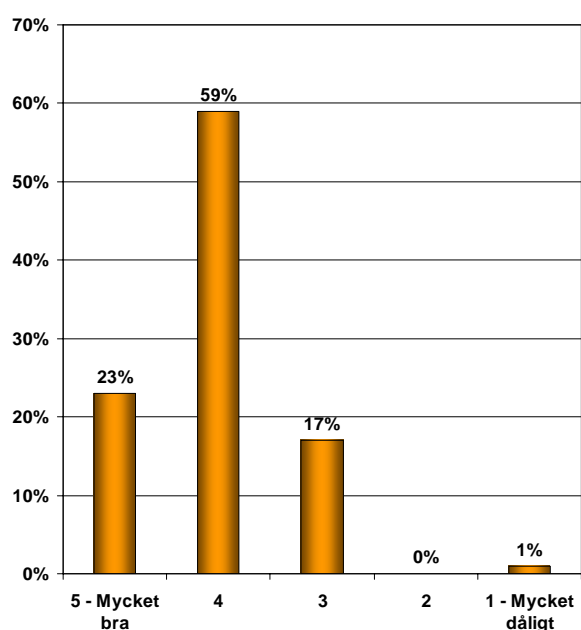


Vad anser besökarna om årets mäsas avseende helhetsintrycket?

fackbesökare



allmänhet



PRELIMINÄR STATISTIK

| | |
|-------------------------------|-----------------------------|
| Totalt antal besök | 51 326 |
| (varav fackbesök | 22 469) |
| Utställningsyta | 15 300 m² |
| Utställare | 1 195 |
| Representerade företag | 1 900 |
| Representerade länder | 96 |

Nästa TUR 19 – 22 mars 2009.

***Du kan anmäla dig redan nu.
Ring TUR teamet på Svenska Mässan!
Tel: 031-708 80 00.
www.tur.se***

Undersökningen är gjord av

DETECTOR

Market Research & Consulting

Tel 031-711 08 60

www.detector.se